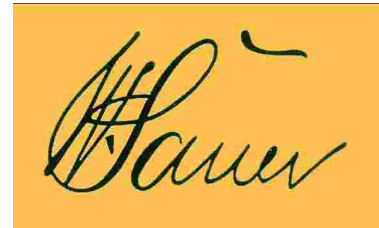
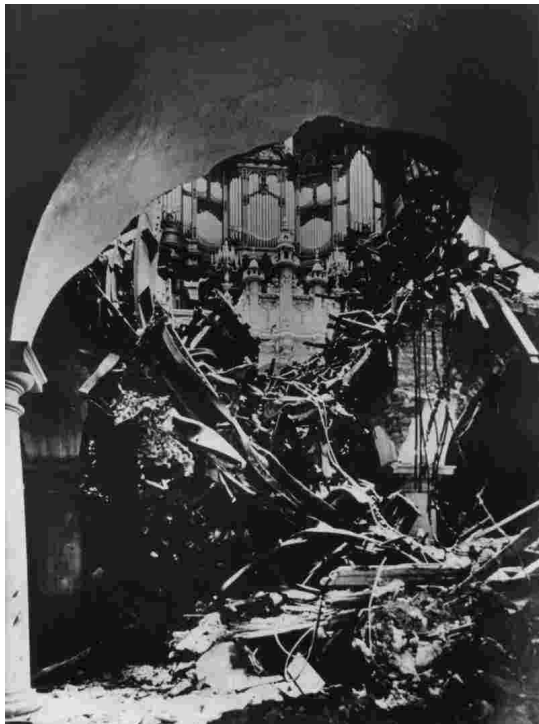


W.Sauer Orgelbau Frankfurt (Oder) GmbH
D-15299 Müllrose, Gewerbeparkring 7
Tel 0049 (0) 3 36 06/44 55
Fax 0049 (0) 3 36 06/49 41
Email: sauerorgelbau@t-online.de
Web : www.sauerorgelbau.de



Die Große Sauer-Orgel im Berliner Dom





Die Restaurierung der Dom-Orgel war von dem Gedanken beseelt, das größte Werk von Wilhelm Sauer originalgetreu zu erhalten. Verbesserungen in der Winderzeugung ergaben sich aus dem Umstand, daß der Platz des alten Ventilators für einen Aufzug benötigt wurde und ein neuer Ventilator in die Orgel gestellt werden musste. Der Ventilator ist mit größerer Stärke und größerem Volumen ausgestattet, so daß nun auch in vollem Spiel Windstabilität besteht.

Die Restaurierung dieser Orgel, die den Höhepunkt in der Orgelromantik darstellt, muß auch im zeitgeschichtlichen Zusammenhang gesehen werden. Zum einen ist das Instrument heute das größte Werk mit pneumatischer Traktur, zum anderen besitzt die klangliche Gestaltung der Orgel alle Merkmale romantischen Orgelbaus. Zur gleichen Zeit bahnte sich in Strassbourg durch Albert Schweizer und Emile Rupp eine neue Entwicklung im Orgelbau an: die elsässische Orgelreform. Aus dem durch die Restaurierung möglich gewordenen Vergleich zwischen Orgelromantik und Orgelreform sind nun Voraussetzungen für neue wissenschaftliche Untersuchungen geschaffen.

Der Dank gilt den Mitarbeitern der Firma Sauer. Sie haben durch ihren Eifer und ihren Einsatz die Restaurierung zum Gelingen gebracht.

Besonders zu erwähnen sind Orgelbaumeister Peter Dohne, der den technischen Teil überwachte und Orgelbaumeister Peter Fräßdorf als Verantwortlicher für die Intonation. Die Orgelbauer Trosch und Klomfaß haben in monatelangem Einsatz im Dom gearbeitet.



Disposition

I. Manual

C-a³ = 57 Töne

- 001. Principal 16'
- 002. Majorbaß 16'
- 003. Principal 8'
- 004. Principal amabile 8'
- 005. Doppelflöte 8'
- 006. Flute harmonique 8'
- 007. Bordun 8'
- 008. Quintaton 8'
- 009. Viola di Gamba 8'
- 010. Gemshorn 8'
- 011. Harmonica 8'
- 012. Gedacktquinte 5 1/3'
- 013. Octave 4'
- 014. Flute octaviante 4'
- 015. Fugara 4'
- 016. Rohrflöte 4'
- 017. Octave 2'
- 018. Rauschquinte 2fach
- 019. Großcymbel 3fach
- 020. Scharff 3-5fach
- 021. Cornett 3-4fach
- 022. Bombarde 16'
- 023. Trompete 8'
- 024. Clairon 4'

II. Manual

C-a³ = 57 Töne

- 025. Principal 16'
- 026. Quintatön 16'
- 027. Principal 8'
- 028. Geigenprincipal 8'
- 029. Salicional 8'
- 030. Dulciana 8'
- 031. Doppelflöte 8'
- 032. Spitzflöte 8'
- 033. Soloflöte 8'
- 034. Rohrflöte 8'
- 035. Octave 4'
- 036. Salicional 4'
- 037. Spitzflöte 4'
- 038. Flauto dolce 4'
- 039. Quinte 2 2/3'
- 040. Piccolo 2'
- 041. Mixtur 4fach
- 042. Cymbel 4fach
- 043. Cornett 3fach
- 044. Tuba 8'
- 045. Clarinett 8'

III. Manual (Schwellwerk)

C-a³ = 57 Töne

- 046. Salicional 16'
- 047. Bordun 16'
- 048. Principal 8'
- 049. Schalmei 8'
- 050. Dolce 8'
- 051. Hohlflöte 8'
- 052. Concertflöte 8'
- 053. Gedackt 8'
- 054. Gemshorn 8'
- 055. Unda maris 8'
- 056. Octave 4'
- 057. Gemshorn 4'
- 058. Traversflöte 4'
- 059. Quintaton 4'
- 060. Nasard 2 2/3'
- 061. Waldflöte 2'
- 062. Terz 1 3/5'
- 063. Mixtur 3fach
- 064. Trompete 8'
- 065. Cor anglais 8'
- 066. Glockenspiel

IV. Manual (Schwellwerk)

C-a³ = 57 Töne

- 067. Lieblich Gedackt 16'
- 068. Principal 8'
- 069. Spitzflöte 8'
- 070. Traversflöte 8'
- 071. Lieblich Gedackt 8'
- 072. Quintatön 8'
- 073. Aeoline 8'
- 074. Vox céleste 8'
- 075. Praestant 4'
- 076. Violine 4'
- 077. Fernflöte 4'
- 078. Gemshornquinte 2 2/3'
- 079. Flautino 2'
- 080. Harmonia aethera 3fach
- 081. Trompete 8'
- 082. Oboe 8'
- 083. Vox humana 8'
- Tremolo zur Vox humana

Pedal

C-f¹ = 30 Töne

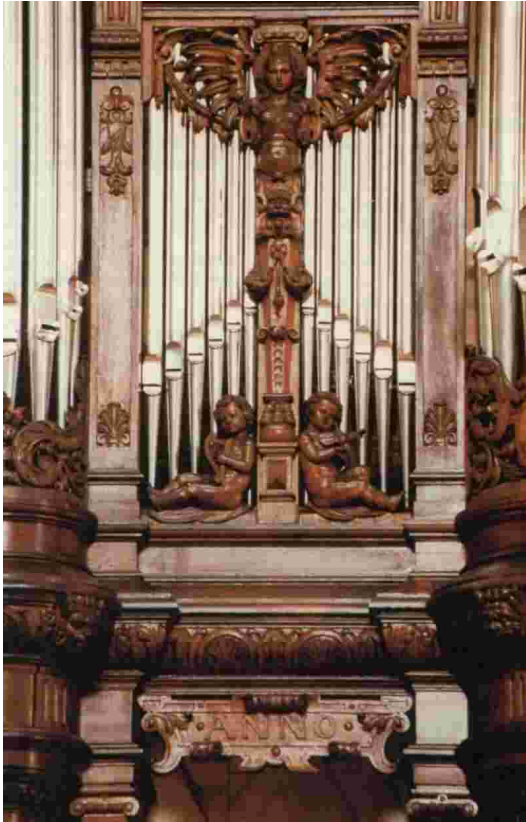
- 084. Principal 32'
- 085. Untersatz 32'
- 086. Principal 16'
- 087. Violonbaß 16'
- 088. Subbaß 16'
- 089. Gemshornbaß 16'
- 090. Lieblich Gedackt 16'
- 091. Offenbaß 16'
- 092. Quintbaß 10 2/3'
- 093. Principal 8'
- 094. Flötenbaß 8'
- 095. Violoncello 8'
- 096. Gedackt 8'
- 097. Dulciana 8'
- 098. Quinte 5 1/3'
- 099. Octave 4'
- 100. Terz 3 1/5'
- 101. Quinte 2 2/3'
- 102. Septime 2 2/7'
- 103. Octave 2'
- 104. Contraposaune 32'
- 105. Posaune 16'
- 106. Fagott 16'
- 107. Trompete 8'
- 108. Clairon 4'

Rückpositiv (vom III.Man. spielbar)

C-a³ = 57 Töne

- 109. Flötenprincipal 8'
- 110. Flöte 8'
- 111. Gedackt 8'
- 112. Dulciana 8'
- 113. Zartflöte 4'

Ausschnitt vom Rückpositiv



Detail des Rückpositivs



Spieltisch

